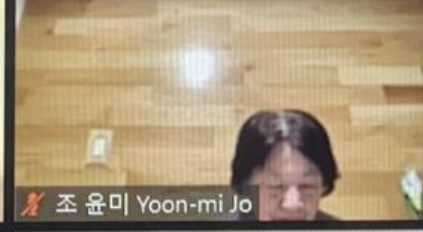
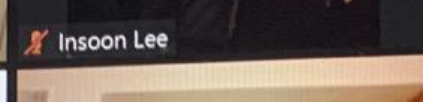
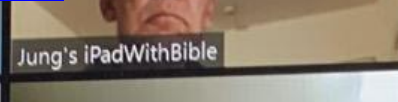
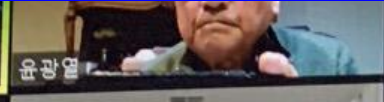
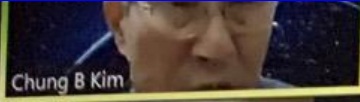


7주 창세기 강해

김정복 목사님 인도



2월 6일 첫 줌 강의





2월 20일 셋째 강의



3월 5일 강의











조귀숙



Chung B Kim



Byung-Mok-Lee



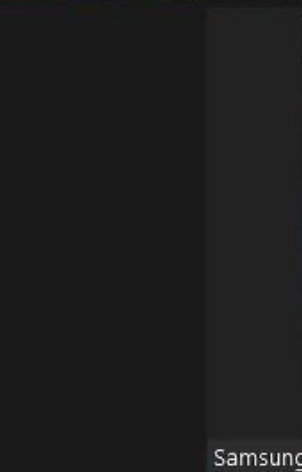
김성태 김정희



jong의 Galaxy Tab S6 Lite



이문자



Samsung SM-S906U



Galaxy Tab A8





Catherine Kim











deborah won



2024년 봄학기
ANC 온누리교회 양육세미나 (7주간)
2024. 3.19.(화) (7)
오후 7:30-9:00

에덴동산에서 최초의 가정(家庭)과 예수 그리스도

김정복 목사



창조 첫째 날 이전의 창1:1-2 의 땅의 모습

태초에 하나님이 천지를 창조하시니라
땅이 혼돈(formless, chaos)하고 공허(empty)하며
흑암(darkness)이 깊음(deep) 위에 있고
하나님의 영(the Spirit)은
수면(水面) 위에 운행(運行)하시니라(창1:1-2)

하나님의 영은 수면 위에 운행 (The Spirit of God moved)

수면 (The face of the waters)

물(땅)은 수면(水面) 아래에 있었다 (셋째 날 까지)/ 땅은 사람의 마음과 같다(영적 의미)
천하의 물이 한 곳으로 모이고, 물(땅)이 들어나라 하시니 그대로 되니라(창1:9)
깊음 (The face of the deep) / 수면(水面), 물(waters) / 흑암의 세력(전적부패/창3:6)

첫째 날

빛 : 예수/교회, 탄생, 구원, 분리

하나님이
빛이 있으라 하시니
빛이 있었고
그 빛이
하나님이 보시기에
좋았더라
하나님이
빛과 어둠을 나누사
(창1:3-5)

태초에
하나님이 천지를 창조하시니라
그 땅이

혼돈(formless, chaos)하고
공허(empty)하며
흑암(darkness)이
깊음(deep) 위에 있고
하나님의 영(the Spirit)은
수면 위에 운행하시니라
(창1:1-2)

빛이 없는 땅(흑암)
예수 그리스도가 없는 사람의 마음(흑암)

창조 첫째 날 - 여섯째 날 동안 하나님의 사역(事役)

첫째 날 : “빛이 있으라” 하셨다 : 빛(하나님/예수님), 탄생, 구원
빛과 어둠을 갈라 놓으셨다(갈라놓으심/빛과 어둠)

둘째 날 : 빛이 물과 물을 갈라 놓으셨다 : 궁창(빛), 죽음, 분리
빛이 궁창 위의 물과 궁창 아래의 물로 갈라 놓으셨다(생명과 죽음)

셋째 날 : 물이 한 곳으로 모이고 땅이 드러나라 : 땅, 식물(동물의 양식/생명), 부활

넷째 날 : 광명체들을 창조/ 낮과 밤 : 해달별(빛), 승천(중보기도), 직분/천직

다섯째 날 과 여섯째 날 : 조류와 어류와 동물을 창조 : 생명체, 오순절(성령), 확대

여섯째 날 : 사람을 창조/ 하나님의 형상과 모양과 생기(영/Spirit)

생육하라 번성하라 충만하라 정복하라 다스리라/ 하나님 보시기에 심히 좋았더라

예수님은 누구신가? 우리가 예수님을 믿는다는 것은 무엇인가?

예수 그리스도와의 7대 연합

탄생
여자의
후손

고난
하나님
성육신

죽으심
십자가
대속

부활
새생명
중생

승천
증보자
기도

재림
백보좌
심판

천년왕국
새예루살렘
성(城)

탄생 : 여자의 후손(창3:15/눅1:35)/ 고난 : 하나님의 성육신(요1:1/14/19:1-18)

죽으심 : 십자가 대속(요19:30/34/히9:22/레17:11/히4:14-15)

부활 : 새생명/중생(고전15:55-56/고후5:17/요3:15)/ 승천 : 증보자/증보기도(딤후2:5/롬8:34)

재림 : 백보좌 심판(살전4:16-17/계20:11-15)/ 천년왕국과 새 예루살렘성(계20:1-3/21:1-11)

에덴동산의 창설(創設)과 교회(教會)와 예수 그리스도

여호와 하나님이
동방(東方)의 에덴에 동산을 창설(創設)하시고
그 지으신 사람(아담)을 거기 두시니라
(창2:8-14)

안식일/ 주일

하나님
삼위일체

에덴동산
교회

에덴동산
가정

에덴동산의 영적의미

- 1) 과실 나무들(생명나무와 선악을 알게하는 나무)(창2:9)
- 2) 강들 (비손, 기혼, 히데겔, 유브라데 강)(창2:10)
- 3) 아담의 거처(居處)이며(창2:8-14)/ 최초의 교회(教會)(창2:15-20)
- 4) 최초의 부부가정(夫婦家庭)과 예수 그리스도(창2:21-25)
- 5) 삶 속의 에덴동산은 마음 안에 있다(눅17:20-21)

솔로몬 성전(聖殿)의 두 기둥/야긴(Jachin)과 보아스(Boaz)



성전 앞에 기둥 둘을 만들었으니
높이가 삼십오 규빗이요
각 기둥 꼭대기의 머리가 다섯 규빗이라
성소 같이 사슬을 만들어 그 기둥 머리에 두르고
석류 백개를 만들어 사슬에 달았으며
그 두 기둥을 성전 앞에 세웠으니
왼쪽에 하나요 오른쪽에 하나라
오른쪽 것은 야긴(Jachin)이라 부르고
왼쪽 것은 보아스(Boaz)라 불렀더라
(대하3:15-17/왕상7:13-22)

야긴(Jachin) : 그가 세우리라(가정/교회/국가)
보아스(Boaz) : 그에게 능력이 있으리라(섭리)

에덴동산 가정교회의 두 기둥(하나님/아담)
오른쪽 것은 아담(사람을 대표) : 하나님의 주권(예정)
왼쪽 것은 하나님의 주권(능력/섭리)
모세가 시내산에서 본 성막(교회)(출24:12-25:9)
성소 : 모세와 아론(제사장) / 지성소 : 하나님(임재)
두로가 솔로몬 성전 앞에 세운 두 기둥(왕상7:13-22)
야긴(Jachin)과 보아스(Boaz) : 하나님의 왕권

아담이 돕는 배필과 함께 지키고 다스려야 할 것들

여호와 하나님이 그 사람을 이끌어 에덴 동산에 두어
그것을 다스리며 지키게 하시고 (창2:15)

아담이 지켜야 할 것(예정)

하나님의 거룩한 형상(거룩)
하나님의 아가페 사랑의 모양(사랑)
하나님의 거룩한 성령

하나님의 형상과 모양과 성령으로 아담이 다스려야 할 것(섭리/능력)

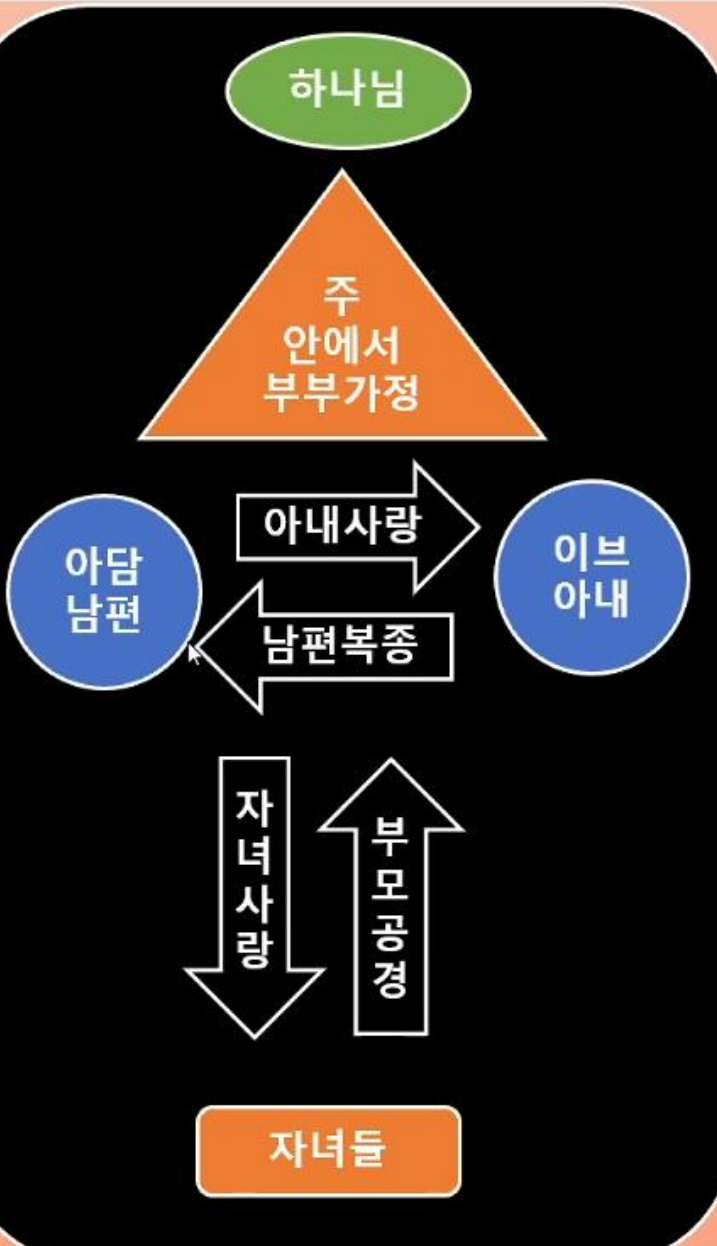
만물은 지배하고(rule over), 사람은 섬겨라(Serve)

죄(罪)를 다스려라(Master)

마음을 다스려라(Control)

가정(家政)을 다스려라(Manage)

하나님께서서는 가정을 통하여 역사(役事) 하신다



하나님이 그들(가정)에게 복(福)을 주시며
 하나님이 그들에게 이르시되
 생육하고 번성하여 땅에 충만하라, 땅을 정복하라
 바다의 물고기와 하늘의 새와 땅에 움직이는
 모든 생물을 다스리라 하시니라(창1:28)

- 아내 사랑**

남편들아 아내 사랑하기를 그리스도께서 교회를 사랑하시고
 그 교회를 위하여 자신을 주심 같이 하라(엡5:25)
 남편들아 아내를 사랑하며 괴롭게 하지 말라(골3:19)
- 남편 복종**

아내들이여 자기 남편에게 복종하기를 주께 하듯 하라(엡5:22)
 교회가 그리스도에게 하듯 아내들도 범사에 자기 남편에게 복종할지니라(엡5:24)
 아내들아 남편에게 복종하라 이는 주 안에서 마땅하니라(골3:18)
- 자녀 사랑**

아비들아 너희 자녀를 노엽게 하지 말고
 오직 주의 교훈과 훈계로 양육하라(엡6:4)
 아비들아 너희 자녀를 노엽게 하지 말지니 낙심할까 함이라(골3:21)
- 부모 공경**

자녀들아 주 안에서 너희 부모에게 순종하라 이것이 옳으니라
 네 아버지와 어머니를 공경하라 이것은 약속이 있는 첫 계명이니
 이로써 네가 잘되고 땅에서 장수 하리라(엡6:1-3)

하나님께서 제정하신 가정의 원리

하나님의 주권(뜻)
하나님의 예정(거룩)
하나님의 섭리(사랑)

하나님

가정은 교회의 모형
남편과 아내는
그리스도와 교회의 관계

그리스도
중심의 가정
하나됨/연합함
생육, 번성, 충만하라
정복하라, 다스리라
만유(창2:19-20)

하나님의 형상
하나님의 모양
하나님의 영
하나님과 한 몸
아담(하나님께 복종)

아담
흠

그리스도를 경외함으로
피차(하나님께) 복종하라
(창2:18, 엡5:21)

이브
뼈

아담의 갈빗대
내 뼈 중의 뼈요
살 중의 살이라
아담과 한 몸
이브(아담에게 복종)

가정 : 아담과 이브는 한 몸이다(창2:22-24)
그리스도와 교회(엡5:22-25, 계19:7-9)

남편과 아내의 관계는 그리스도와 교회와의 관계이다

누구든지 언제나 자기 육체를 미워하지 않고
오직 양육(養育)하여 보호(保護)하기를
그리스도께서 교회에게 함과 같이 하나니
우리는 그 몸의 지체(肢體)임이라
그러므로 사람이 부모를 떠나

그의 아내와 합(合)하여 그 둘이 한 육체(Flesh)가 될지니
이 비밀이 크도다 / 몸(Flesh), 마음, 정신(Soul) : 성전(聖殿)/고전3:16, 6:19

나는 그리스도와 교회에 대하여 말하노라
그러나 너희도 각각 자기의 아내 사랑하기를 자신 같이 하고
아내도 자기 남편을 존경하라

(엡5:29-33)

선악과(善惡果)와 가정(家庭)과 교회(教會)의 원리

하나님의 주권(뜻)
하나님의 예정(거룩)
하나님의 섭리(사랑)

하나님

가정은 교회의 모형
남편과 아내
그리스도와 교회

그리스도
중심의 가정
만유(창2:19-20)
정복하라/다스리라
어린 양의 혼인잔치
(계19:7-8)
구원 받은 하나님의 백성

가정의 질서, 충만, 빛
하나님의 말씀
아담(선악과를 먹지말라)
이브(선악과를 먹지말라)

아담

그리스도를 경외함으로
피차(하나님께) 복종하라
(창2:18, 엡5:21)

이브

가정의 혼돈, 공허, 흑암
뱀(사탄)의 말
이브(선악과를 먹으라)
아담(선악과를 먹으라)

선악과를 먹으면(자아중심)
가정, 교회에 혼돈, 공허, 흑암이 온다

우리집이 천국(天國)이 되려면 어떻게 살아야 하나?



터

집을 반석 위에 지은 자와 모래 위에 지은 자/ 반석(盤石)은 예수 그리스도/ 모래는 자아(自我) (마7:24-27)
두 기둥은 야긴(Jachin)과 보아스(Boaz)(대하3:15-17/ 왕상7:13-22)



Chung B Kim



김성태 김정희



jong의 Galaxy Tab S6 Lite



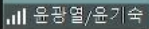
Galaxy Tab A8



Catherine Kim



Soon Kim



Unmute Start Video

Participants 15

Chat

Share Screen

Summary

AI Companion

Record

Request Captions

Reactions

Apps

Whiteboards

Notes

Leave



목사님
감사합니다.

모두
수고하셨습니다!

